

Installatie-instructie

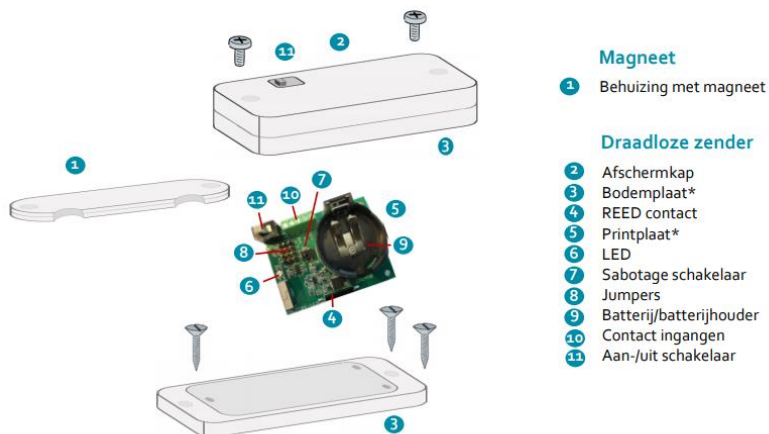
Versie: 1.0
Release datum: 7 mei 2021
Product: TZ8000/2969
Omschrijving: RF-Magneetcontact met schakelaar (global)
Afbeeldingen:



Voorzijde

Montage

Het RF-Magneetcontact bestaat uit de volgende onderdelen:



* De printplaat wordt gemonteerd op de bodemplaat geleverd.

Volg onderstaande stappen om het RF-magneetcontact te monteren. Plaats de zender op het kozijn en de magneet op de deur.

1. Houd bij de montage rekening bij de volgende aanbevelingen:
 - Minimale afstand tot de grond: 15 cm.
 - Montage op oppervlakken van metaal kan invloed hebben op de werking
 - Monteer de magneet op het bewegende deel (deur of raam). De zender zelf moet geplaatst worden op het niet bewegende deel.
 - De afstand tussen magneet en zender is typisch 5 mm en maximaal 10 mm.
 - Bij voorkeur géén dubbelzijdig tape gebruiken, voor de montage worden 5 schroeven meegeleverd.

2. Verwijder nu de afschermkap van de bodemplaat. **Raak hierbij de elektronica op de printplaat niet aan!**
3. Zet de bodemplaat van de draadloze zender vast met 3 schroeven.
4. Plaats de batterij met de plus (+) naar boven en met de min (-) tegen de batterijhouder.
5. Plaats nu de afschermkap terug op de bodemplaat en schroef deze vast met 2 schroeven.
6. Bepaal de stand van de schakelaar. Staat de aan/uit schakelaar op Aan, dan is het RF-magneetcontact meteen actief. Staat de aan/uit schakelaar op Uit, dan is de bewaking uit.



Batterij vervangen

De CR2450 3V batterij heeft een levensduur van minimaal 2 jaar met 40.000 meldingen. Wanneer de batterij bijna leeg is, zal de LED van het magneetcontact rood knipperen wanneer het RF-magneetcontact aan staat.

Volg onderstaande stappen om de batterij te vervangen.

1. Verwijder de afschermkap van de bodemplaat. **Raak hierbij de elektronica op de printplaat niet aan!**
2. Vervang de batterij met de plus (+) naar boven en de min (-) tegen de batterijhouder.
3. Plaats de afschermkap weer terug.

Uitschakelen

Het RF-Magneetcontact kan worden uitgeschakeld door middel van de schakelaar aan de bovenzijde van de afschermkap.

Meer handleidingen, installatie-instructies en product sheets zijn te vinden op www.eurocom-group.eu/productsupport.