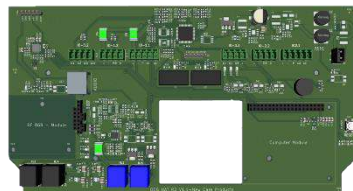


Installatie-instructie

Versie: 1.0
Release datum: 7 mei 2021
Product: TZ8000/6015-c
Omschrijving: OCC | Gateway R2 v1.1
Afbeeldingen:



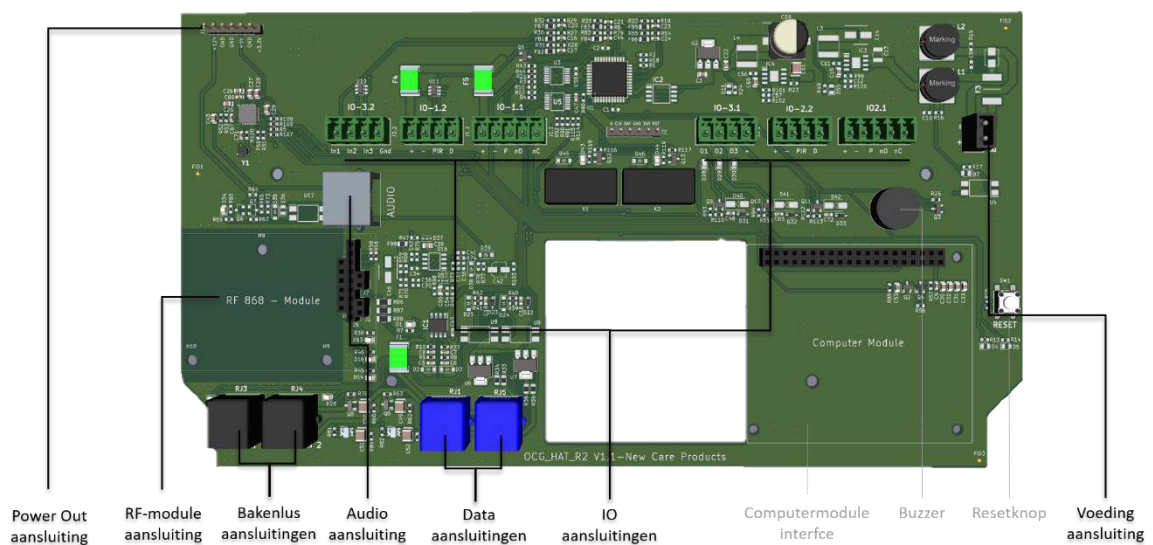
Bovenaanzicht



Zijaanzicht

Aansluitingen

De OCC | Gateway bevat de volgende aansluitingen:



Voor het installeren van een OCC | Gateway zijn aansluitschema's beschikbaar op de volgende pagina's.

Aansluitschema's

Voeding

De OCG_HAT_R2 is voorzien van een vergrendelbare voedingsaansluiting. Hierop kan een 24V DC-adapter worden aangesloten.

Code		Type	Functie	Opmerkingen
J3		Molex 2P	Power	
	1	GND	Power	
	2	24V DC	Power	3,75A gezekerd

Power Out Connector

De OCG_HAT_R2 is voorzien van de mogelijkheid om eenvoudig de voedingsspanningen te controleren voor service doeleinden.

Code		Type	Functie
J12		Pads	Service
	1	3.3V DC	Power
	2	GND	Power
	3	5V DC	Power
	4	GND	Power
	5	GND	Power
	6	12V DC	Power

RF-Module aansluiting

De OCG_HAT_R2 is voorzien van een RF module aansluiting.

Code		Type	Functie	Opmerkingen
J1	1	X		Niet aangesloten
	2	X		Niet aangesloten
J5	1	X		
	2	3.3V DC	Power	
	3	Input 1	IO	
	4	X		
	5	X		
	6	Input 2	IO	
	7	X		
	8	X		
	9	GND	Power	

J7	1	SANRF_A		
	2	SANRF_B		
J8	1	Output 1	Led sturing	
	2	Output 2	Led sturing	
	3	Output 3	Led sturing	
	4	X		
	5	Terminal TX	Data	Naar Computer Module
	6	GND	Power	

Baken lus aansluitingen

De OCG_HAT_R2 is voorzien van 2 baken lus aansluitingen waarop maximaal 3 bakens kunnen worden aangesloten. De voeding is schakelbaar en begrenst.

Code	Type	Functie	Opmerkingen
RJ3 / RJ4	RJ-12 zwart	Baken lus 1 en 2	
1	X		Niet aangesloten
2	Input	Storing	Digitaal, GND geschakeld
3	GND	Power	
4	24V DC (Output)	Power	Maximaal 3 bakens
5	X		Niet aangesloten
6	X		Niet aangesloten

Audio aansluiting

De OCG_HAT_R2 is voorzien van een analoge audio aansluiting welke compatible is met NetBOX 3 audiopoort en systemen in het veld.

Code	Type	Functie	Opmerkingen
RJ2	RJ-45	Audio	
1	Audio - Output	LS -	Analoog
2	Audio - Output	LS +	Analoog
3	Intercom knop	Input	Analoog
4	GND		
5	Audio - Input	MIC -	Analoog
6	Audio - Input	MIC +	Analoog
7	GND		
8	Led - Output	Mic actief indicatie	Digitaal

DATA aansluitingen

De OCG_HAT_R2 is voorzien van twee SAN aansluitingen voor bedrade componenten.

Code	Type	Functie	Opmerkingen
RJ1 / RJ5	RJ-12	DATA (SAN)	
1	X		Niet aangesloten
2	X		Niet aangesloten
3	GND	Power	
4	24V DC (Output)	Power	1.000 mA max.
5	SAN data B	Digitaal IO	
6	SAN data A	Digitaal IO	

IO-aansluitingen

De OCC | Gateway is voorzien van meerdere IO aansluitingen. Deze hebben alle een specifieke functie.

Code	Type	Functie	Opmerkingen
IO1.1 / IO2.1		Relais 2	
1	24V DC	Power	
2	GND	Power	
3	P	IO	
4	NO	IO	
5	NC	IO	

Code	Type	Functie	Opmerkingen
IO1.2 / IO2.2		Relais 2	
1	24V DC	Power	
2	GND	Power	
3	PIR	IO	
4	Deurstatus	IO	

Code	Type	Functie	Opmerkingen
IO3.2		Relais 2	
1	Input 1	IO	
2	Input 2	IO	
3	Input 3	IO	
4	GND	Power	GND geschakeld

Code	Type	Functie	Opmerkingen
I03.1		Relais 2	
	1	Output 1	
	2	Output 2	
	3	Output 3	
	4	GND	Power
			GND geschakeld

Voorbeeld

De OCC | Gateway wordt geleverd in een behuizing met de volgende specificaties:



OCC | Gateway behuizing voor projectmontage

Beschermingsgraad	IP66
Beschermingsklasse	II
Geschikt voor buitenmontage	Nee
Kleur onderzijde	Grijs
Kleur deksel	Grijs
Breedte	254 mm
Lengte	180 mm
Hoogte	63 mm
Bevestiging	Wand-/plafondmontage
Opties voor montage	Zie www.spelsberg.nl
Artikelnummer fabrikant	11054110

Op de volgende pagina van dit bestand is een voorbeeld bijgevoegd.

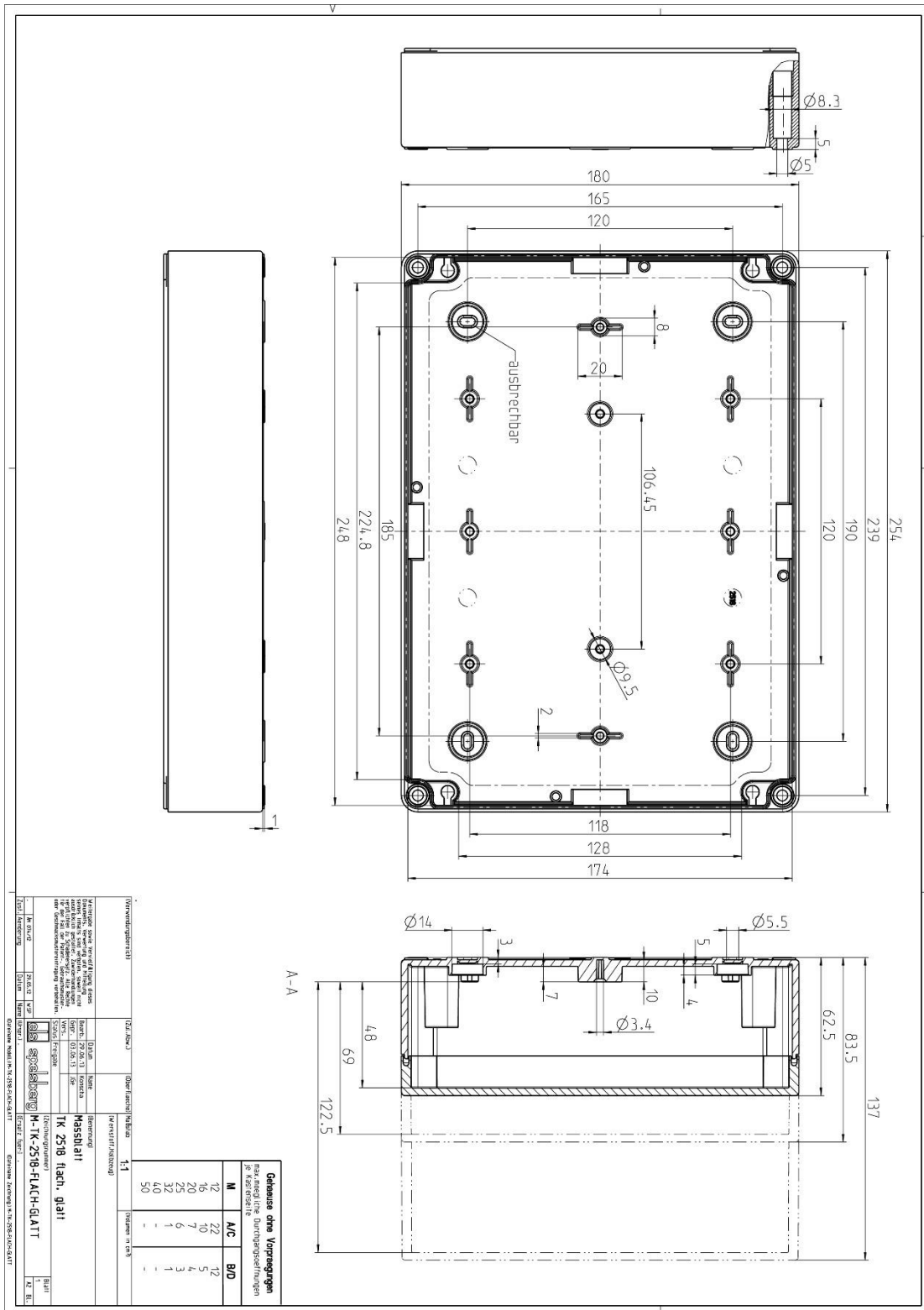
Let op: Deze voorbeeld dient vanuit het originele document afgedrukt te worden op A4 formaat.

Voor uitgebreidere specificaties verwijzen we u graag door naar de Technische specificaties op ons Self Service Desk: <https://eurocom-group.topdesk.net>

Meer handleidingen, installatie-instructies en product sheets zijn te vinden op www.eurocom-group.eu/productsupport.

Tekening behuizing OCC | Gateway R2 v1.1

Let op: Deze tekening is niet op ware grootte.



Voorboormal OCC | Gateway R2 v1.1

LET OP: Alleen op ware grootte bij afdrukken van het originele document op A4 formaat.

