

Product sheet



Versie: 1.0
Release datum: 7 mei 2021
Product: TZ8000/6015-c
Omschrijving: OCC | Gateway R2 v1.1

Toepassing: De OCC | Gateway is een universele computer met specifieke interfaces voor zorgdomotica. De OCC | Gateway wordt volledig via de OCC | Cloud beheerd en heeft een directe communicatie met de OCC | Mobile applicatie. Om comptabiliteit met bestaande systemen te realiseren is er tevens een directe verbinding met de CQ-Net Server mogelijk vanaf CQ-Net Server versie 5.5. De OCC | Gateway maakt gebruik van een externe voeding die tevens de aangesloten periferie kan voeden.

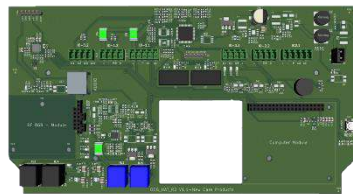
Moederbord: De OCC | Gateway is voorzien van een moederbord dat is bevestigd op de bodem van de behuizing. Op dit moederbord worden alle interfaces bevestigd en externe sensoren gekoppeld.. Het moederbord kan worden verdeeld in een aantal functionele elementen: interne voeding, audio, data, bakenlussen en externe IO.

Computer Module: Om beschikbaarheid en flexibiliteit naar de toekomst te optimaliseren en daarnaast een beste prijs-kwaliteitverhouding te bereiken, heeft de OCC | Gateway een scheiding tussen het moederbord en de computermodule: De computermodule interface. De computermodule zelf is voorzien van een aantal aansluitingen t.b.v. ethernet, usb, bluetooth en video.

RF-Module: De OCC | Gateway wordt geleverd met een universele RF-module voor het ontvangen en verzenden van data naar draadloze sensoren op de 868 MHz frequentieband.

User interface: Voor service en implementatie werkzaamheden is de OCC | Gateway voorzien van een buzzer Om de locatie van de OCC | Gateway te kunnen bepalen ook wanneer de OCC | Gateway buiten zicht is geïnstalleerd. Verder bevat de OCC | Gateway verschillende LED-indicaties en een resetknop voor een handmatige reset.

Afbeeldingen:




Bovenaanzicht



Zijaanzicht

Technische specificaties

Uitvoering:	Grijs
Capaciteit:	2GB RAM
Externe voeding:	24V DC
Power over Ethernet mogelijkheid:	Ja
Energiemanagement:	Ja, met behoud van watchdog functionaliteit
Aansluiting voor display:	2x 4K@60Hz
Chip moederbord:	PIC16F15375
Processor computermodule:	Broadcom BCM2711 – 4 cores – 1.5 Ghz
Ethernet:	1 Gpbs
Wifi:	802.11 AC
Bluetooth:	5.0
RF:	868MHz – bi-directioneel
Audioweergave:	AAC-LC, HE-AAC + V2, MP3, WAV, PCM, FLAC
Sensoren:	2x Data, 1x Intercom, 2x PIR, 2x Deurstand, 3x Input, 3x Output, 2x Baken
Storingscontact bakens:	Ja (2x)
Stroombegrenzing bakens:	Ja
Besturingssysteem:	Linux
Applicatie Software:	Eurocom Group
Moederbord Software:	New Care Products
Applicaties:	
	Audio SIP Client OCC Cloud
	Video SIP Client OCC Cloud
	Software Updates OCC Cloud
	Device Monitoring & Provisioning OCC Cloud
	Room Monitoring & VOS OCC Cloud/ CQ-Net Server
	LeefCirkels OCC Cloud/ CQ-Net Server
	VOS Audio Premium Profiel CQ-Net Server
	VOS Basic Profiel CQ-Net Server
	IO Basic Profiel CQ-Net Server
	Toegang basic Profiel CQ-Net Server
Systeemvereisten:	OCC Cloud registratie noodzakelijk Breedband internet toegang (niet inbegrepen)
Omgevingsvereisten:	Temperatuur bij gebruik 0 tot 40°C Temperatuur bij opslag -20 tot 70°C Relatieve vochtigheid 10-90%
Taal ondersteuning:	Nederlands



Voor uitgebreidere specificaties verwijzen we u graag door naar de Technische specificaties op ons Self Service Desk: <https://eurocom-group.topdesk.net>

Meer handleidingen, installatie-instructies en product sheets zijn te vinden op www.eurocom-group.eu/productsupport.

eurocom.
group