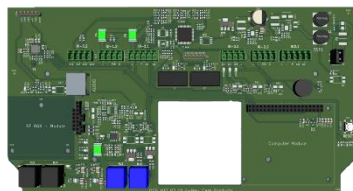


# Installatie-instructie



Document versie: 1.1  
Product: TZ8000/6015-c  
Omschrijving: OCC | Gateway R2 v1.1  
Afbeeldingen:



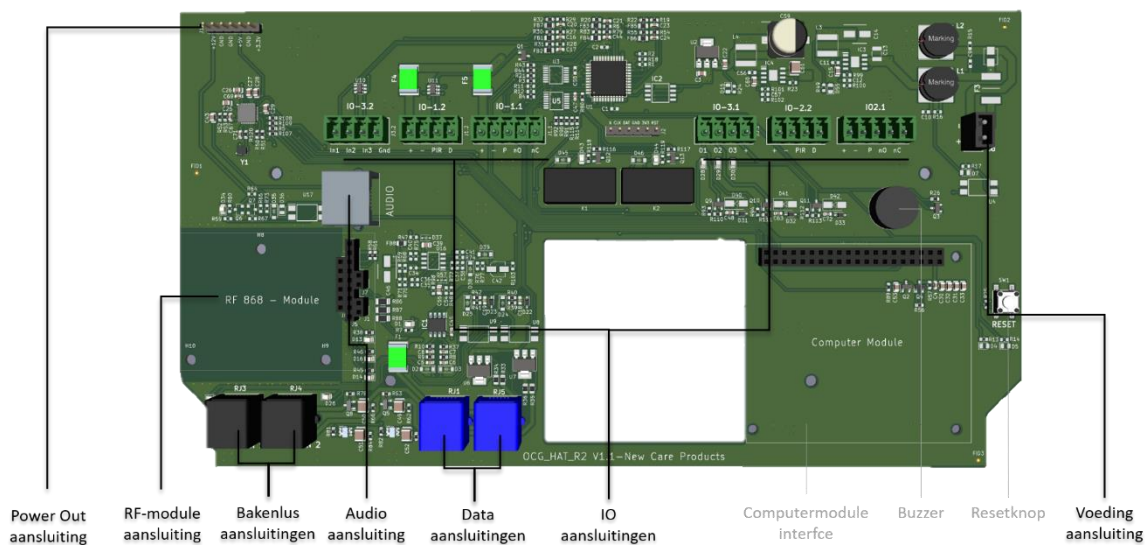
Bovenaanzicht



Zijaanzicht

## Aansluitingen

De OCC | Gateway bevat de volgende aansluitingen:



Voor het installeren van een OCC | Gateway zijn aansluitschema's beschikbaar op de volgende pagina's.

## Aansluitschema's

### Voeding

De OCG\_HAT\_R2 is voorzien van een vergrendelbare voedingsaansluiting. Hierop kan een 24V DC-adapter worden aangesloten.

Code	Type	Functie	Opmerkingen
J3	Molex 2P	Power	
	1 GND	Power	
	2 24V DC	Power	3,75A gezekeerd

### Power Out Connector

De OCG\_HAT\_R2 is voorzien van de mogelijkheid om eenvoudig de voedingsspanningen te controleren voor service doeleinden.

Code	Type	Functie
J12	Pads	Service
	1 3.3V DC	Power
	2 GND	Power
	3 5V DC	Power
	4 GND	Power
	5 GND	Power
	6 12V DC	Power

### RF-Module aansluiting

De OCG\_HAT\_R2 is voorzien van een RF module aansluiting.

Code	Type	Functie	Opmerkingen
J1	1 X		Niet aangesloten
	2 X		Niet aangesloten
J5	1 X		
	2 3.3V DC	Power	
	3 Input 1	IO	
	4 X		
	5 X		
	6 Input 2	IO	
	7 X		
	8 X		
	9 GND	Power	
J7			

J8	1	SANRF_A		
	2	SANRF_B		
	1	Output 1	Led sturing	
	2	Output 2	Led sturing	
	3	Output 3	Led sturing	
	4	X		
	5	Terminal TX	Data	Naar Computer Module
	6	GND	Power	

### Baken lus aansluitingen

De OCG\_HAT\_R2 is voorzien van 2 baken lus aansluitingen waarop maximaal 3 bakens kunnen worden aangesloten. De voeding is schakelbaar en begrenst.

Code	Type	Functie	Opmerkingen
RJ3 / RJ4	RJ-12 zwart	Baken lus 1 en 2	
1	X		Niet aangesloten
2	Input	Storing	Digitaal, GND geschakeld
3	GND	Power	
4	24V DC (Output)	Power	Maximaal 3 bakens
5	X		Niet aangesloten
6	X		Niet aangesloten

### Audio aansluiting

De OCG\_HAT\_R2 is voorzien van een analoge audio aansluiting welke compatible is met NetBOX 3 audiopoort en systemen in het veld.

Code	Type	Functie	Opmerkingen
RJ2	RJ-45	Audio	
1	Audio - Output	LS -	Analoog
2	Audio - Output	LS +	Analoog
3	Intercom knop	Input	Analoog
4	GND		
5	Audio - Input	MIC -	Analoog
6	Audio - Input	MIC +	Analoog
7	GND		
8	Led - Output	Mic actief indicatie	Digitaal

## DATA aansluitingen

De OCG\_HAT\_R2 is voorzien van twee SAN aansluitingen voor bedrade componenten.

Code	Type	Functie	Opmerkingen
RJ1 / RJ5	RJ-12	DATA (SAN)	
1	X		Niet aangesloten
2	X		Niet aangesloten
3	GND	Power	
4	24V DC (Output)	Power	1.000 mA max.
5	SAN data B	Digitaal IO	
6	SAN data A	Digitaal IO	

## IO-aansluitingen

De OCC | Gateway is voorzien van meerdere IO aansluitingen. Deze hebben alle een specifieke functie.

Code	Type	Functie	Opmerkingen
IO1.1 / IO2.1		Relais 2	
1	24V DC	Power	
2	GND	Power	
3	P	IO	
4	NO	IO	
5	NC	IO	

Code	Type	Functie	Opmerkingen
IO1.2 / IO2.2		Relais 2	
1	24V DC	Power	
2	GND	Power	
3	PIR	IO	
4	Deurstatus	IO	

Code	Type	Functie	Opmerkingen
IO3.2		Relais 2	
1	Input 1	IO	
2	Input 2	IO	
3	Input 3	IO	
4	GND	Power	GND geschakeld

Code	Type	Functie	Opmerkingen
I03.1		Relais 2	
	1	Output 1	IO
	2	Output 2	IO
	3	Output 3	IO
	4	GND	Power
			GND geschakeld

## Installatievoorwaarden

Voor het correct functioneren van de OCC | Gateway, voor het kunnen plegen van onderhoud en voor het aanspraak kunnen maken op garantie moet de installatie van de OCC | Gateway aan de volgende voorwaarden voldoen:

Algemeen	Onze leveringsvoorwaarden (NLdigital) en de overige voorwaarden gesteld in OCC   Partner overeenkomsten zijn als vanzelfsprekend ook van toepassing op installatie van de OCC   Gateway.
Plaatsing	De OCC   Gateway wordt geïnstalleerd op een plaats welke redelijkerwijs als toegankelijk voor beheer en onderhoud kan worden beschouwd. Belangrijk hierbij is dat de deksel van de behuizing afgeschroefd kan worden en dat de connectoren op het moederbord en op de computer module toegankelijk zijn zonder dat volledig demonteren van de OCC   Gateway noodzakelijk is.
Behuizing	De behuizing van de OCC   Gateway is uitsluitend bedoeld als behuizing voor de OCC   Gateway en mag geen andere apparaten, kabels of voorwerpen bevatten.
Bekabeling	De bekabeling van en naar de OCC   Gateway voldoet aan de geldende wet- en regelgeving voor elektrische (laagspanning)installaties.

## Behuizing en voorboormal

De OCC | Gateway wordt geleverd in een behuizing met de volgende specificaties:



OCC | Gateway behuizing voor projectmontage

Beschermingsgraad	IP66
Beschermingsklasse	II
Geschikt voor buitenmontage	Nee
Kleur onderzijde	Grijs
Kleur deksel	Grijs
Breedte	254 mm
Lengte	180 mm
Hoogte	63 mm
Bevestiging	Wand-/plafondmontage
Opties voor montage	Zie <a href="http://www.spelsberg.nl">www.spelsberg.nl</a>
Artikelnummer fabrikant	11054110

Op de laatste pagina van dit bestand is een voorboormal bijgevoegd.

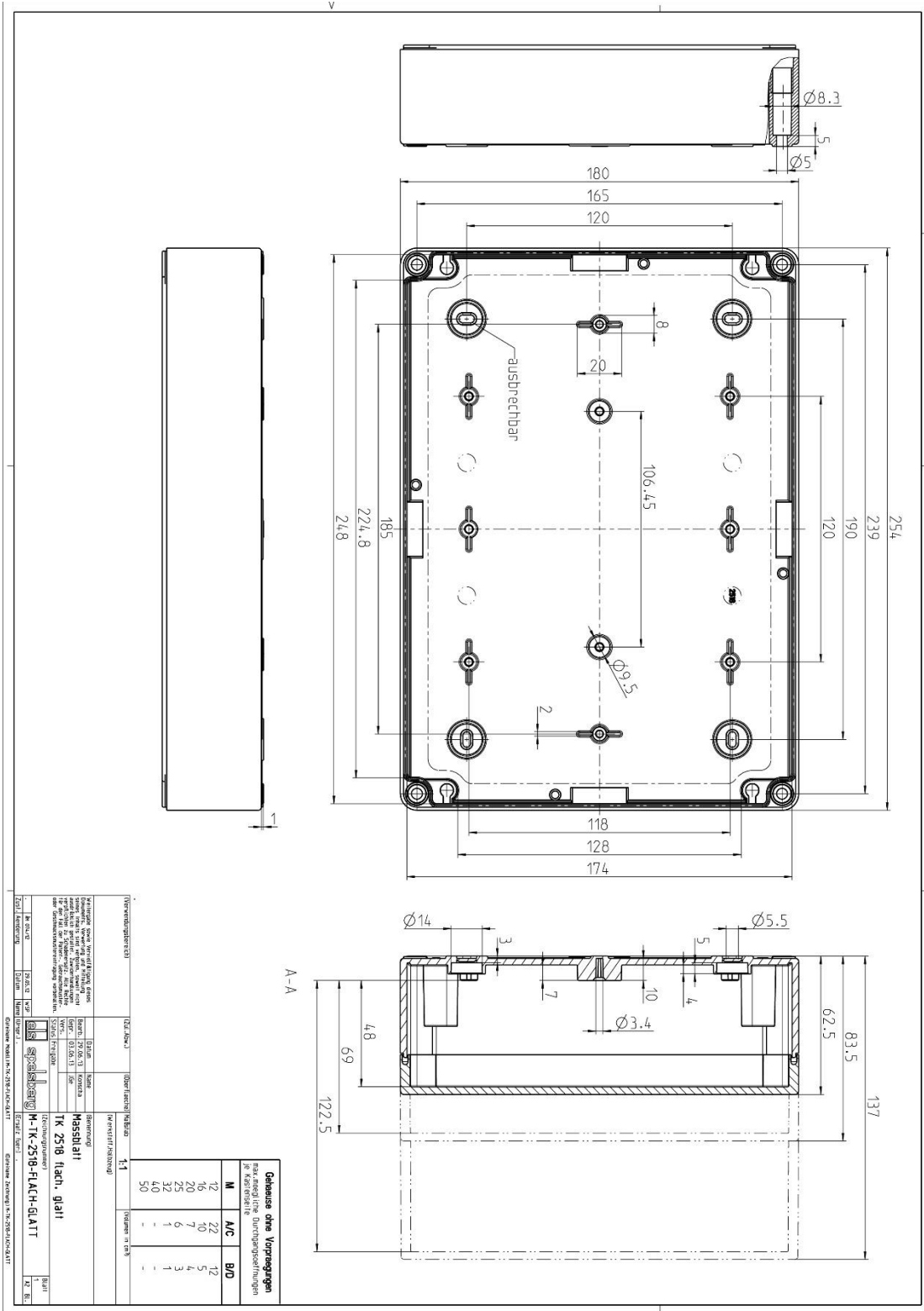
Let op: Deze voorboormal dient vanuit het originele document afgedrukt te worden op A4 formaat.

Voor uitgebreidere specificaties verwijzen we u graag door naar de Technische specificaties op ons Self Service Desk: <https://eurocom-group.topdesk.net>

Meer handleidingen, installatie-instructies en product sheets zijn te vinden op [www.eurocom-group.eu/product-support](http://www.eurocom-group.eu/product-support).

# Tekening behuizing OCC | Gateway R2 v1.1

Let op: Deze tekening is niet op ware grootte.



Voorboormal OCC | Gateway R2 v1.1

LET OP: Alleen op ware grootte bij afdrukken van het originele document op A4 formaat.

